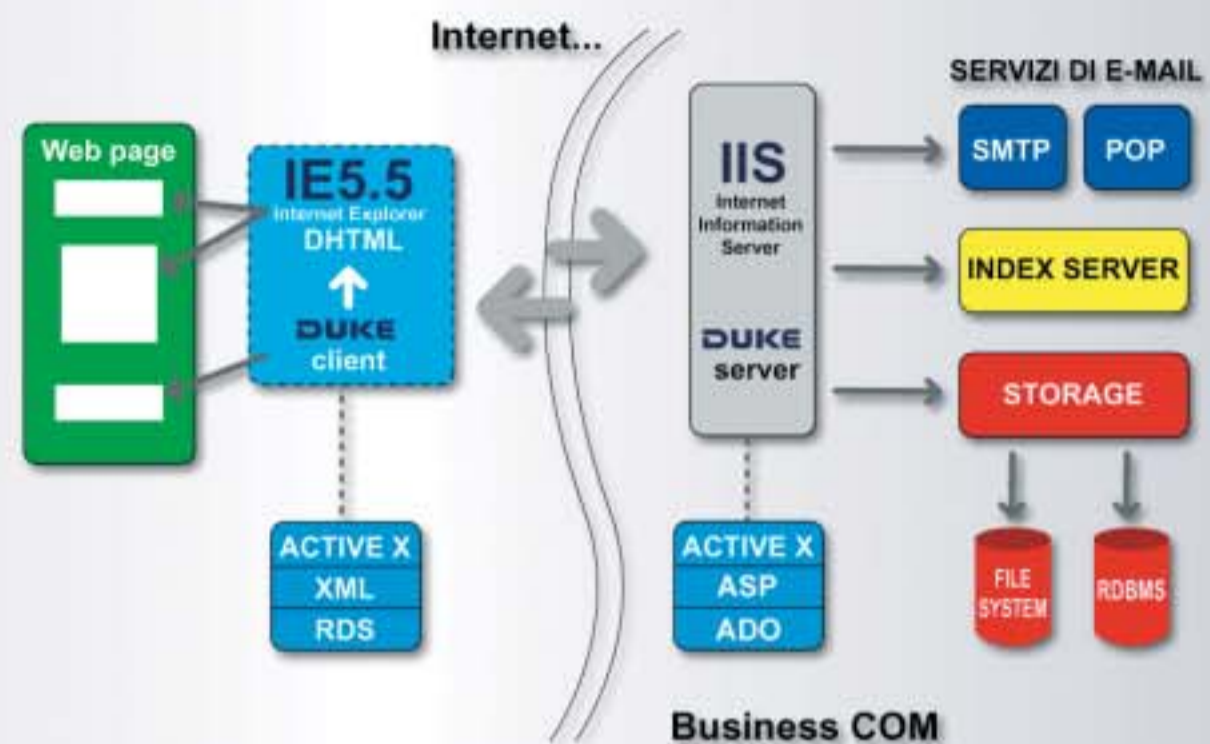


Caratteristiche tecniche

- Architettura aperta.
- Completa integrazione con Office 2000, per convertire documenti già esistenti ed utilizzare tutte le funzionalità messe a disposizione da Word ed Excel.
- Internet Explorer 5.0 o successivi come unico client.
- Progettato per l'utilizzo in multi-utenza, che garantisce l'accesso contemporaneo di più utenti ad un database documentale centralizzato.
- Internet/intranet - Un sistema WEB based che, tramite utilizzo di un client e di un web browser, garantisce la consultazione e la compilazione dei documenti da parte dei diretti interessati.
- Browsing della documentazione tramite motori di ricerca, indici e link.
- Ricerca per chiavi all'interno della documentazione.
- Integrazione con strumenti di posta elettronica proprietari o standard (es. Exchange).
- Gestione della firma elettronica tramite Certification Authority Locale o esterna.
- Gestione della sicurezza basata su Windows NT/2000.



I servizi di supporto

Per il supporto tecnico al progetto **Duke** è stato costituito un team multidisciplinare di esperti in grado di garantire competenza, affidabilità e tempestività nell'affrontare, capire e risolvere le richieste degli utenti e una metodologia, che guida nelle attività di analisi e nella produzione delle specifiche relative alle singole fasi.

- Consulenza informatica, che consiste nella personalizzazione del sistema in base alle esigenze aziendali, check-up del sistema informatico aziendale con eventuale proposta di adeguamento, installazione e configurazione di Duke e delle sue componenti.
- Consulenza organizzativa: analisi del contesto organizzativo e dei processi oggetto dell'automazione, formalizzazione del grafo delle attività che costituiscono i processi, definizione delle entità coinvolte, automazione dei processi con il sistema Duke.
- Supporto in fase di installazione e collaudo del sistema; manutenzione e conversione degli archivi per il recupero dei dati preesistenti.
- DukeGlobalService, un contratto annuale di manutenzione, non obbligatorio, che garantisce un programma sempre aggiornato, la personalizzazione dei processi e la disponibilità di consulenza ed assistenza in ogni momento.
- Hot-Line telefonica, posta elettronica e connessione remota, per erogare i servizi di assistenza tecnica sul software e sui processi utilizzati.
- Corsi di avviamento e formazione sul software, per minimizzare i tempi di apprendimento e razionalizzare l'utilizzo del sistema.
- Una zona del sito internet riservata agli utenti.

www.888sp.it/Duke.



Scopri le funzionalità di Duke visitando il sito internet di 888SP, troverai dettagli sul prodotto (panoramica delle caratteristiche, confronti tra i diversi profili, requisiti di sistema, domande frequenti ecc.), informazioni commerciali per scegliere il profilo e la versione di Duke più adatta alle tue esigenze,

download gratuiti, dimostrazioni multimediali e molto altro ancora.

www.888sp.it

Per ulteriori chiarimenti contatta il tuo rivenditore di fiducia.
Oppure telefona allo 0425-471240
troverai personale qualificato in grado di fornirti
tutte le informazioni di cui hai bisogno.

888 Software Products S.r.l.
Sede
Via Combattenti Alleati d'Europa, 35
45030 Borsea RO - Italia
Tel. 0425-471240 • Fax 0425-471239
E-mail info@888sp.it

888 Software Products S.r.l.
Filiale
Via Duca d'Aosta, 76
34074 Monfalcone GO - Italia
Tel. 0481-791949 • Fax 0481-791949
E-mail info@888sp.it

World Wide Web
www.888sp.it

I software menzionati sono protetti da registrazione del segreto industriale, dal marchio registrato, dal nome depositato e dal copyright in favore di 888 Software Products S.r.l. Le informazioni possono subire modifiche senza preavviso e non costituiscono nessun impegno da parte di 888 Software Products.

© 2001 - 888 Software Products S.r.l.
Tutti i diritti riservati.
Realizzato da Three Eight Creative e Moviment
Stampato in Italia [0901]

Duke e il logo Duke sono marchi di 888 Software Products S.r.l. - Acrobat e il logo Acrobat sono marchi di Adobe System Incorporated - Windows, Office 2000, Word, Excel e Access sono marchi registrati di Microsoft Corporation - Tutti gli altri prodotti e nomi di aziende citati possono essere marchi dei rispettivi proprietari. La citazione di prodotti non appartenenti a 888SP ha il solo scopo informativo e non costituisce né una raccomandazione né un suggerimento. 888SP non si assume alcuna responsabilità circa la selezione, la prestazione o l'uso di questi prodotti. Le specifiche dei prodotti e dei servizi sono soggette a modifica senza preavviso. Le esperienze ed i risultati ottenuti possono variare.

© 2001 - 888 Software Products srl.
Tutti i diritti riservati.

DUKE

WORKFLOW DOCUMENT MANAGEMENT

Il sistema "Web-based"
per disegnare i processi, simularli,
integrarli con le applicazioni Office
e applicarli nell'azienda.

Che cos'è

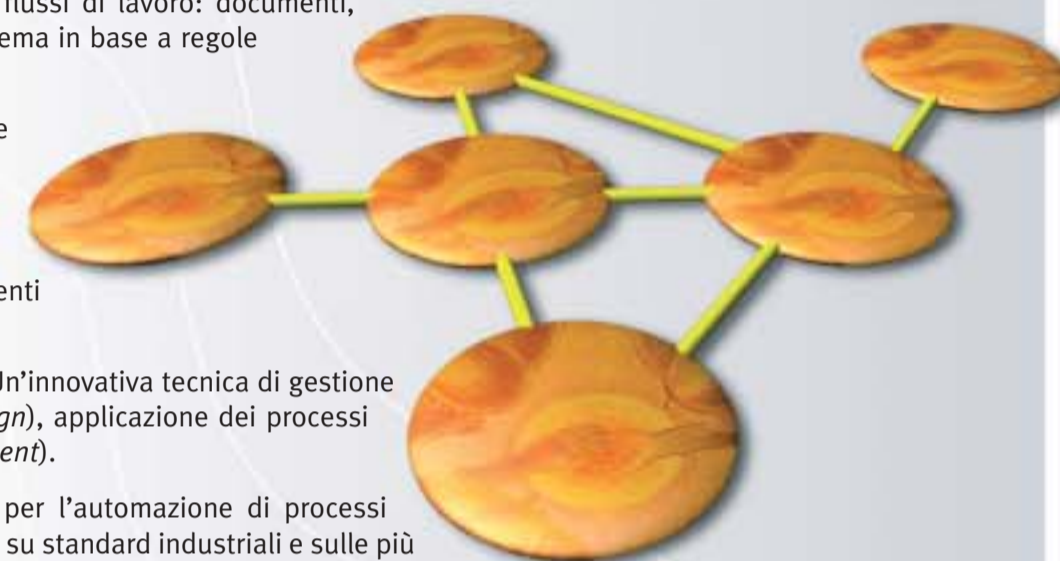
Duke è un sistema Workflow per l'automazione dei processi di business e dei flussi di lavoro: documenti, informazioni e attività passano da un utente all'altro gestiti e governati da un sistema in base a regole facilmente definibili dall'utente.

Duke organizza e gestisce le attività e le procedure che ogni organizzazione deve realizzare per meglio sviluppare il proprio business, integrando tutti gli strumenti informatici utilizzati in azienda.

Duke garantisce l'efficiente gestione della documentazione tramite rete Intranet e l'utilizzo di semplici client (Web browser), consentendo la connessione sia ad utenti collegati alla LAN (Intranet) sia agli utenti remoti (Internet).

Duke porta il suo valore aggiunto in termini di sviluppo del potenziale aziendale. Un'innovativa tecnica di gestione basata sull'integrazione tra analisi e disegno dei processi aziendali (*process design*), applicazione dei processi (*process application*) e gestione della conoscenza aziendale (*knowledge management*).

Il sistema Duke offre un'architettura scalabile, aperta e affidabile, necessaria per l'automazione di processi aziendali che possono coinvolgere anche centinaia di utenti. L'architettura è basata su standard industriali e sulle più avanzate tecnologie, tra cui Windows NT Server, Microsoft Internet Information Server, COM/OCX, ActiveX, Java, Dynamic HTML e i database come Access, SQL Server, Sybase e Oracle.



A chi si rivolge



ENTI PUBBLICI

Duke permette di razionalizzare la gestione dei flussi documentali e dei procedimenti nelle Pubbliche Amministrazioni, al fine di migliorare i servizi e potenziare i supporti conoscitivi delle stesse secondo i criteri di economicità, efficacia e trasparenza dell'azione amministrativa.

Duke può essere utilizzato per implementare gestire i seguenti aspetti operativi:

- Protocollo
- Pratiche
- Atti e delibere
- Appalti e gare
- Schede osservatorio
- Sistema Qualità (ISO 9000)

CONSULENTI O SOCIETÀ DI CONSULENZA

Duke permette la progettazione e la prototipazione dei propri modelli di riferimento per l'efficace ed efficiente erogazione del servizio di consulenza.

Duke consente di sfruttare tutta la potenza di Internet per operare in remoto. In questo modo, riducendo i tempi legati alla gestione del Sistema Qualità di ogni singola azienda (trasferimenti, visite, ecc.), il consulente può aumentare il numero di aziende gestite oppure migliorare i rapporti di collaborazione strategici. La completa condivisione delle informazioni porta comunque al diretto incremento della produttività e del valore dell'azienda.

Duke può essere utilizzato per implementare e gestire i seguenti aspetti operativi:

- Conoscenza (informazione e formazione)
- Adempimenti
- Sistema Qualità (ISO 9000)
- Cambiamento (reengineering)
- Service e Outsourcing

AZIENDE PUBBLICHE O PRIVATE

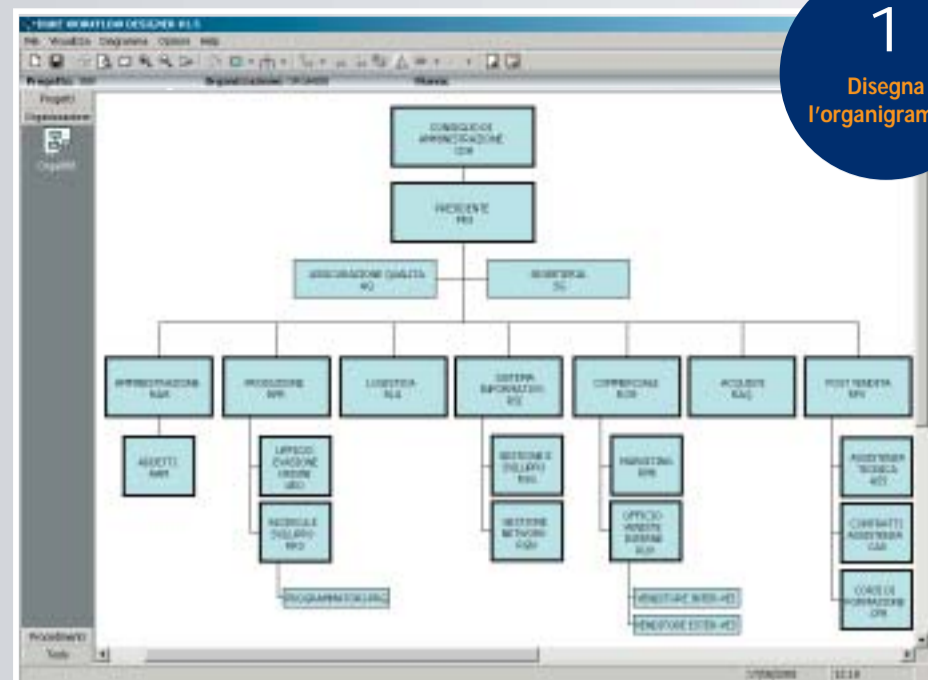
Un ambiente aperto e flessibile come **Duke** permette, alle aziende di ogni dimensione e settore, di far collaborare dipendenti, clienti, partner e consulenti, per capitalizzare le opportunità offerte da una corretta gestione di tutti i processi aziendali.

Duke non sostituisce il sistema gestionale dell'azienda, ma si affianca allo stesso per supportare tutti quei processi minori che generalmente sono gestiti con strumenti Office, in quanto soggetti ad estrema e continua personalizzazione.

Duke può essere utilizzato per implementare e gestire i seguenti aspetti operativi:

- Processi di business (acquisti, fornitori, ordini, ...)
- Formazione
- Qualificazione (DPR 34/2000)
- Sistema Qualità (ISO 9000)
- Cambiamento (reengineering)
- Piani Qualità e Controllo
- Adempimenti
- Service e Outsourcing
- CRM

Il processo



1
Disegna l'organigramma

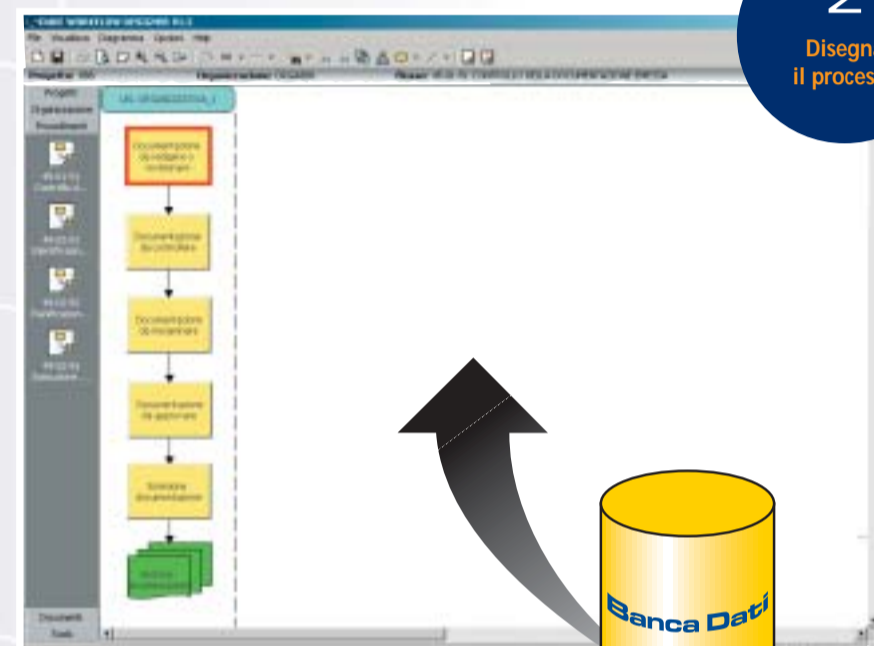
Duke Designer fornisce all'utente un Ambiente di Sviluppo Integrato per progettare graficamente organigrammi aziendali, processi e procedure, definendo attività, unità operative, ruoli e relazioni.

Duke Designer non richiede alcuna programmazione, macro o procedure. Per le applicazioni più sofisticate è disponibile un linguaggio basato su Script che si attivano al verificarsi di determinati eventi (creazione e cancellazione di una pratica, ingresso e uscita da un'attività, scadenza temporale, ecc.).

- Definisce le funzioni organizzative aziendali (persone e/o reparti) interessate al processo.
- Gestisce profili utente con password e diritti d'accesso.
- Definisce le attività delle funzioni organizzative.
- Definisce i collegamenti tra le attività.
- Definisce le operazioni per ciascuna attività che possono essere eseguite con diversi strumenti, quali: documenti e modelli di office (Word, Excel ecc.); moduli elettronici; data-entry di database; applicazioni verticali; ...
- Permette d'impostare il controllo dell'avanzamento delle attività specificando modalità e tempi.
- Permette d'impostare l'invio automatico di messaggi di posta elettronica al verificarsi di determinati eventi.
- Permette di associare ad ogni attività un "peso" necessario per determinare lo stato d'avanzamento della pratica.
- Consente di generare la documentazione illustrativa di ogni procedura (formato Word), partendo dal proprio modello grafico, al fine di ottenere automaticamente il Manuale Qualità.
- Consente di generare automaticamente il sito Web contenente tutte le procedure in formato ipertesto (HTML).
- Consente di rendere pubblica la documentazione prodotta in modo controllato.

Scopo di Duke è distribuire le informazioni giuste, alle persone giuste e nel momento giusto.

Il processo

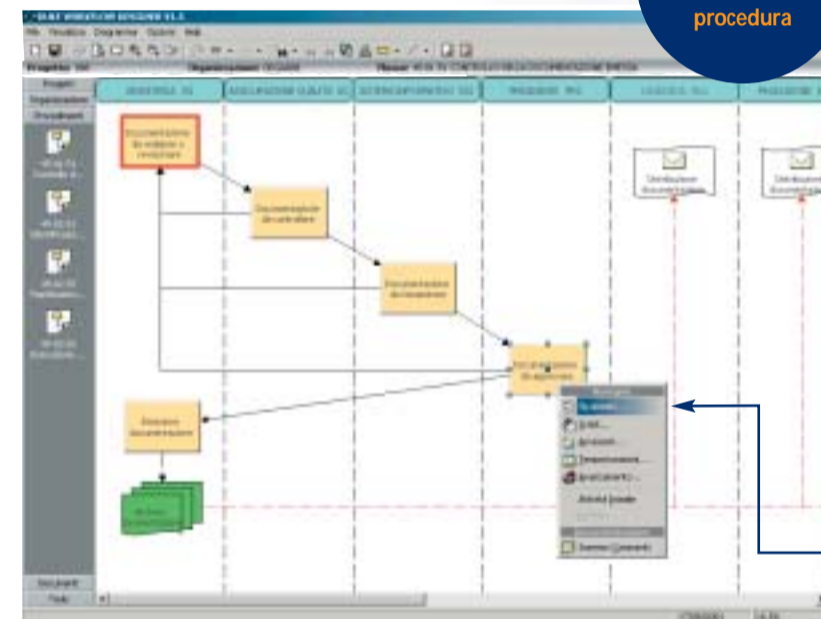


2
Disegna il processo

BANCA DATI

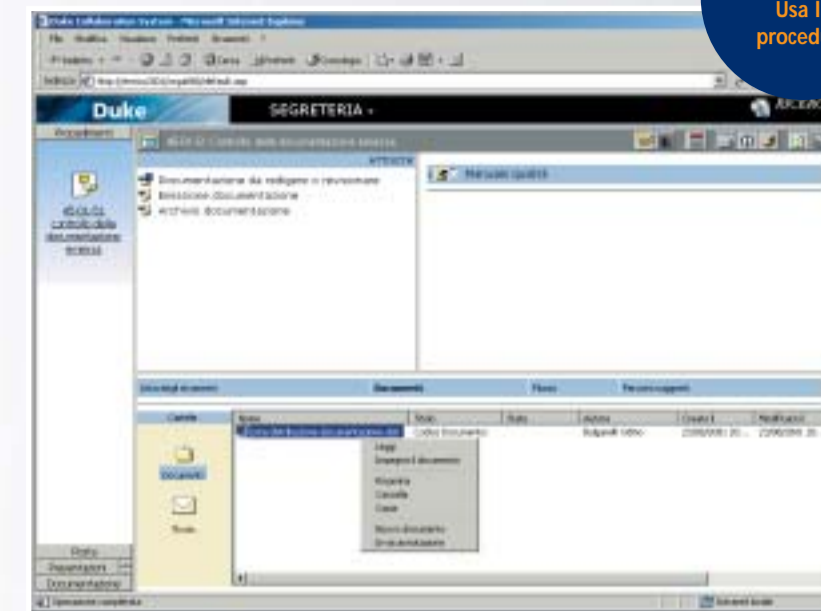
- Processi standard
- Organigrammi standard
- Modelli di supporto ai processi standard in formato Word
- Modelli di supporto ai processi standard in formato Excel
- Data Base di supporto ai processi standard in formato Access

La procedura



3
Crea la procedura

Il client



5
Usa la procedura

Duke Client usa Dynamic HTML e COM/OCX per fornire una semplice interfaccia di accesso alle informazioni e alle funzionalità del sistema Duke. Tramite l'utilizzo di un browser internet (IE) l'operatore può consultare la lista di attività da eseguire, creare nuove attività, compilare documenti, interrogare il database, trasmettere attività ad altri utenti, controllare lo stato delle attività, navigare all'interno di ipertesti, ricercare per chiavi all'interno della documentazione, lanciare applicazioni.

- Consente di allegare alla pratica, con estrema facilità, file di qualsiasi tipo (immagini, documenti, ecc.) per farli circolare nel processo.
- Consente di utilizzare il proprio sistema di posta elettronica per inviare automaticamente notifiche di attività eseguite o da eseguire.
- Monitorizza lo stato dei processi e consente la gestione delle eccezioni.
- Visualizzazione dello stato di avanzamento delle pratiche.
- Permette di consultare, contestualmente ai processi, la relativa documentazione illustrativa.

Il Server



4
Trasferisci al server

Duke Server gestisce i processi aziendali creati con il Designer, ne controlla l'esecuzione ed archivia tutti gli output trattati e/o generati dal sistema (documenti aziendali emessi, acquisiti, distribuiti, messaggi di posta elettronica, documentazione illustrativa, sito Web, ...). Completamente integrato con Microsoft NT Server e con il BackOffice, Duke Server comunica con il Client utilizzando HTTP e TCI/IP. Duke Server mette a disposizione la tecnologia ASP indispensabile per l'outsourcing e per la gestione remota del server.

- Dispone di un potente motore di indicizzazione.
- Mette a disposizione un server di posta elettronica gratuito (POP3 e SMTP).



Un esempio di applicativo disponibile - La gestione del Sistema Qualità

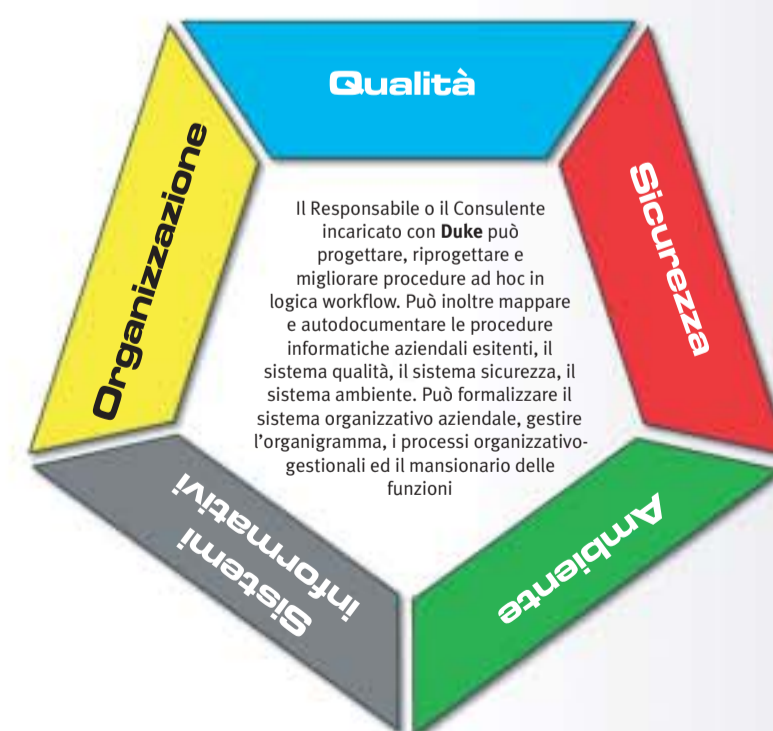


Per implementare un Sistema Qualità all'interno di un'azienda è necessario documentare e formalizzare tutti i processi rilevanti. Essenziale è quindi la predisposizione di documenti e di istruzioni su come questi devono essere compilati. Il pacchetto Duke Sistema Qualità gestisce:

- I **documenti operativi** (resoconti, schede, verbali di analisi, revisioni effettuate, documenti preparatori alla definizione dei bisogni o all'esecuzione dell'attività, verifiche ispettive, non conformità, ...).
- Le **Istruzioni di lavoro**, che indicano il modo tecnico di eseguire determinate mansioni.
- Le **Procedure**, ovvero le modalità con cui compiere le attività. In genere le procedure specificano l'oggetto e l'ambito di applicazione di un'attività, che cosa deve essere fatto e chi lo deve fare, quando e dove deve essere fatto, con quali materiali, quali documenti devono essere utilizzati e come questi devono essere registrati.
- Il **Manuale della Qualità**, cioè il documento che enuncia la politica per la qualità e descrive il sistema qualità di un'organizzazione. Questo documento deve possedere sempre i seguenti requisiti: realismo, semplicità, chiarezza, utilità, condivisione.

Con Duke Sistema Qualità l'operatore (consulente, utente evoluto, responsabile Assicurazione Qualità) può modificare o definire i processi per adattarli alle specifiche e reali esigenze dell'azienda.

Tutte le registrazioni relative alla qualità sono documentate, identificate, raccolte, catalogate, aggiornate e conservate per un determinato periodo di tempo, al fine di dimostrare la conformità ai requisiti specificati e di verificare l'efficace funzionamento del sistema qualità stesso. L'archiviazione consente una rapida rintracciabilità ed evita deterioramenti, smarrimenti e danni. I documenti possono essere personalizzati, firmati (firma digitale), identificati.



Il Responsabile o il Consulente incaricato con Duke può progettare, riprogettare e migliorare procedure ad hoc in logica workflow. Può inoltre mappare e autodocumentare le procedure informatiche aziendali esistenti, il sistema qualità, il sistema sicurezza, il sistema ambiente. Può formalizzare il sistema organizzativo aziendale, gestire l'organigramma, i processi organizzativo-gestionali ed il mansionario delle funzioni.

I Benefici

Per l'organizzazione

- Migliore comunicazione e collaborazione tra i membri.
- Maggiore comprensione dei processi a cui ogni membro partecipa.
- Miglioramento continuo garantito dalla piena autonomia nella progettazione e nella modifica dei processi tramite ambiente grafico.

Per ogni singolo processo

- Riduzione del tempo di completamento.
- Riduzione del numero di partecipanti.
- Riduzione del tempo di trasferimento del lavoro tra le attività.
- Eliminazione dei costi relativi alla documentazione stampata (concetto "zero carta").
- Evidenza oggettiva che ogni processo è stato definito, che le procedure sono approvate e che le modifiche sono tenute sotto controllo.
- Feedback immediato tramite il controllo dei processi (tempi e stato avanzamento).

Per la Sicurezza

- Miglioramento della sicurezza e dell'affidabilità dei dati tramite archiviazione centralizzata.
- Controllo accessi e privilegi per determinare chi può accedere e/o modificare informazioni.

Per la conoscenza aziendale

- Formalizzazione del "sapere" aziendale che può quindi essere disponibile e utile a tutti, soprattutto ai nuovi arrivati.
- Recupero e riutilizzo di tutti i documenti prodotti (moduli, istruzioni, ecc.) e già utilizzati all'interno dell'azienda.